

Ed.

Aprile 2021

Seguici sui social



ITAL HOME®

Gruppo Agenzie Immobiliari

Via Broseta, 26 - Bergamo

©imedigital.com

# GIORNALE delle case di BERGAMO



Panoramico trivano esposto su 3 lati, con vista su Città Alta e su via Broseta. Balcone, solaio, riscaldamento autonomo e Ø spese condominiali. Libero subito.

C.E. G.I.P.E. >180

87 mq.

euro 119.000



Stupendo ed ampio trilocale con doppi servizi, ripostiglio e balcone, totalmente ristrutturato e completamente arredato. Un gioiello!

C.E. G.I.P.E. >180

104 mq.

euro 259.000



Grazioso trivano con doppia esposizione, posto a piano primo servito d'ascensore, all'interno di una elegante corte di fine '800.

C.E. G.I.P.E. >180

97 mq.

euro 168.000



Ampio trilocale servito di ascensore e balcone con romanica vista. Possibilità secondo bagno. Termoautonomo. Esposto a Sud!

C.E. G.I.P.E. >180

117 mq.

euro 225.000

Il presente materiale fotografico ha solo scopo illustrativo e non costituisce vincolo contrattuale.

SPECIALE PIAZZA PONTIDA



Fronte Golf Club: trilocale panoramico completo di box, cantina e balcone vista colli. Già ristrutturato. Libero subito! Anche già arredato!

C.E. G.I.P.E. >180

80 mq. euro **108.000**



Longuelo: luminoso trilocale già parzialmente ristrutturato, posto a piano 2° di una graziosa piccola palazzina. Grande terrazza e cantina. Pronto solo da abitare! Già libero!

C.E. G.I.P.E. >180

**Prezzo Ribassato**

96 mq. euro **119.000**



A 300mt dal Parco La Trucca: in decoroso contesto, ampio e luminoso trilocale con doppi balconi, box, cantina e orto. Esposto a Sud. Già libero!

C.E. G.I.P.E. >180

97 mq. euro **125.000**



San Tomaso de' Calvi: villa storica composta da 2 appartamenti di 100mq ciascuno, indipendenti tra loro, giardino privato di oltre 150mq già piantumato e solaio.

C.E. G.I.P.E. >180

200 mq. euro **335.000**



San Tomaso de' Calvi: elegante villa singola totalmente ristrutturata nel 2000, libera sui 4 lati e dotata di giardino piantumato, cortile, lavanderia, box doppio interrato, etc...

C.E. F.I.P.E. 124,6

160 mq. euro **390.000**



Astino: stupenda villa singola circondata da 400mq di giardino privato. Taverna, cantina, lavanderia e box doppio a piano terra + 185mq di parte abitativa a piano 1° + solaio

C.E. G.I.P.E. >180

250 mq. euro **420.000**



Vic. Nuovo ospedale: stupenda villa unifamiliare edificata nel 2004 con 350mq di giardino piantumato. Quadrilocale + doppi servizi, lavanderia, taverna, mansarda, box doppio, etc...

C.E. C.I.P.E. 58,4

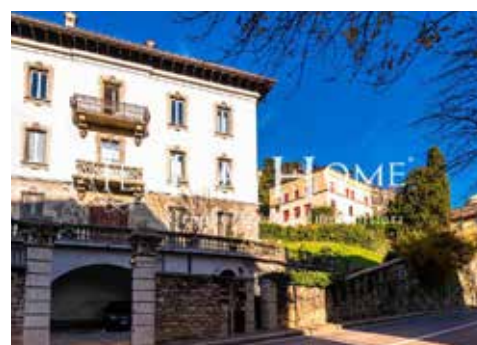
180 mq. euro **479.000**



Ai piedi della Val d'Astino, confine del Parco dei Colli: splendida porzione di villa bifamiliare, immersa in 1000mq di verde privato. Box doppio, 2 posti auto. Già pronta!

C.E. E.I.P.E. 125,5

171 mq. euro **725.000**



Viale Vittorio Emanuele, sotto le mura di Città Alta: stupenda porzione di villa storica, disposta tutta su unico piano, saggiamente restaurata. Box incluso.

C.E. G.I.P.E. >180

210 mq. euro **900.000**

Scarica la nostra App per rimanere sempre aggiornato.

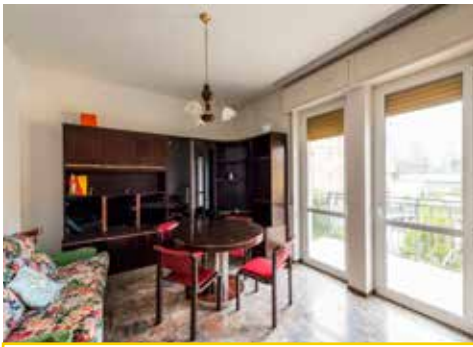


Apple



Android

Tel. 035.04.00.280  
broseta@ital-home.it  
www.brosetaital-home.it



A pochissimi passi dal Parco Locatelli: ampio trilocale con vista su Città Alta, completo di balcone e cantina. Pronto solo da abitare, già libero!

C.E. G.I.P.E. >180

**Ottimo Investimento**

90 mq.

euro **170.000**



Panoramico 3° piano con spettacolare terrazza di 30mq. Ampio trilocale, luminosissimo, vista aperta, esposto su 2 lati. Cantina e posto auto condominiale.

C.E. G.I.P.E. >180

110 mq.

euro **185.000**



Luminoso appartamento quadrilocale libero su 3 lati, dotato di triplo affaccio, terrazzo, balcone, cantina, posto auto e box. Già libero!

C.E. G.I.P.E. >180

105 mq.

euro **210.000**



Vicinanze Chiesa di San Tomaso de' Calvi: trilocale già ristrutturato, dotato di doppi servizi entrambi finestrati e terrazza coperta. Ø spese condominiali!

C.E. G.I.P.E. >180

80 mq.

euro **92.000**



Grazioso trivano completo di balconata, box, cantina e posto auto in cortile. Serramenti, impianto elettrico e bagno già rimodernati! Parziale arredo incluso nel prezzo!

C.E. G.I.P.E. >180

70 mq.

euro **99.000**



Fronte Università: luminosissimo trilocale con balcone e cantina, esposto totalmente a sud. Palazzina servita d'ascensore totalmente rifatta. Perfetto come investimento!

C.E. E.I.P.E. 111,9

**Prezzo Ribassato**

70 mq.

euro **105.000**



**Rendering 3D**

Nuova Residenza Campari: elegante bilocale luminosissimo, con 90mq di giardino privato e cantina. Possibilità box nello stabile. Pronto da abitare!

C.E. C.I.P.E. 61,78

50 mq.

euro **126.000**



Al primo ed ultimo piano di un'elegante villa storica: trilocale di 100mq con porzione di giardino e solaio, da personalizzare internamente.

C.E. G.I.P.E. >180

105 mq.

euro **170.000**



**Rendering 3D**

In una piccola costruzione di sole 3 famiglie, nuovo attico servito d'ascensore e completo di 100mq di lastrico solare. Classe Energetica B! Poss. box doppio e posti auto.

C.E. B.I.P.E. 55,76

105 mq.

euro **209.000**



Centralissimo, alle spalle del Coin: trivno con balcone, libero su 3 lati, all'interno di una elegante palazzina. Già libero! Perfetto anche come investimento!

C.E. G.I.P.E. >180

**Affare**

**81 mq.**

euro **129.000**



A soli 300mt da Piazza Pontida: ampio trilocale con cucina separata, ripostiglio, balcone e cantina. Porta blindata, doppi vetri, tapparelle elettriche e bagno già rifatti.

C.E. F.I.P.E. 148,1

**95 mq.**

euro **145.000**



Via Verdi: all'interno di una decorosa palazzina dotata di ascensore e portineria, elegante appartamento/ufficio composto da ingresso, 3 vani, servizi e cantina. Già libero.

C.E. G.I.P.E. >180

**80 mq.**

euro **165.000**



Vic. Farmacia Frizzi: luminoso quadrilocale posto al 3° piano di una elegante palazzina. Doppi servizi, ripostiglio, tripla balconata, cantina e box. Già libero!

C.E. G.I.P.E. >180

**126 mq.**

euro **179.000**



In una delle palazzine più belle di via Mazzini: ampio appartamento trilocale di 101mq, completo di balconata appena rifatta, box e cantina, Totalmente esposto a Sud.

C.E. E.I.P.E. 111,9

**Prezzo Ribassato**

**101 mq.**

euro **249.000**



Via San Lazzaro, in storica corte finemente restaurata: 3° ed ultimo piano con splendida veranda. Ingresso, cucina separata, salotto, doppi servizi e 3 camere. Ampio solaio.

C.E. G.I.P.E. >180

**129 mq.**

euro **315.000**



Centralissimo, a soli 250mt da Largo 5 Vic: nuovo, grande quadrilocale con 60mq di terrazza, da personalizzare internamente. Classe Energetica A.

C.E. A.I.P.E. 18,98

**150 mq.**

euro **349.000**



Via XXIV Maggio: luminoso pentalocale posto all'ultimo piano servito da ascensore, libero su 3 lati, spettacolare vista su Città Alta, doppi servizi, soffitta, cantina e box.

C.E. F.I.P.E. 146,9

**185 mq.**

euro **410.000**



S. Alessandro: luminoso ed ampio quadrilocale con doppi servizi entrambi finestrati, terrazzo coperto di 20mq e incantevole scorcio su Città Alta. Ampia autorimessa e cantina.

C.E. G.I.P.E. >180

**134 mq.**

euro **440.000**